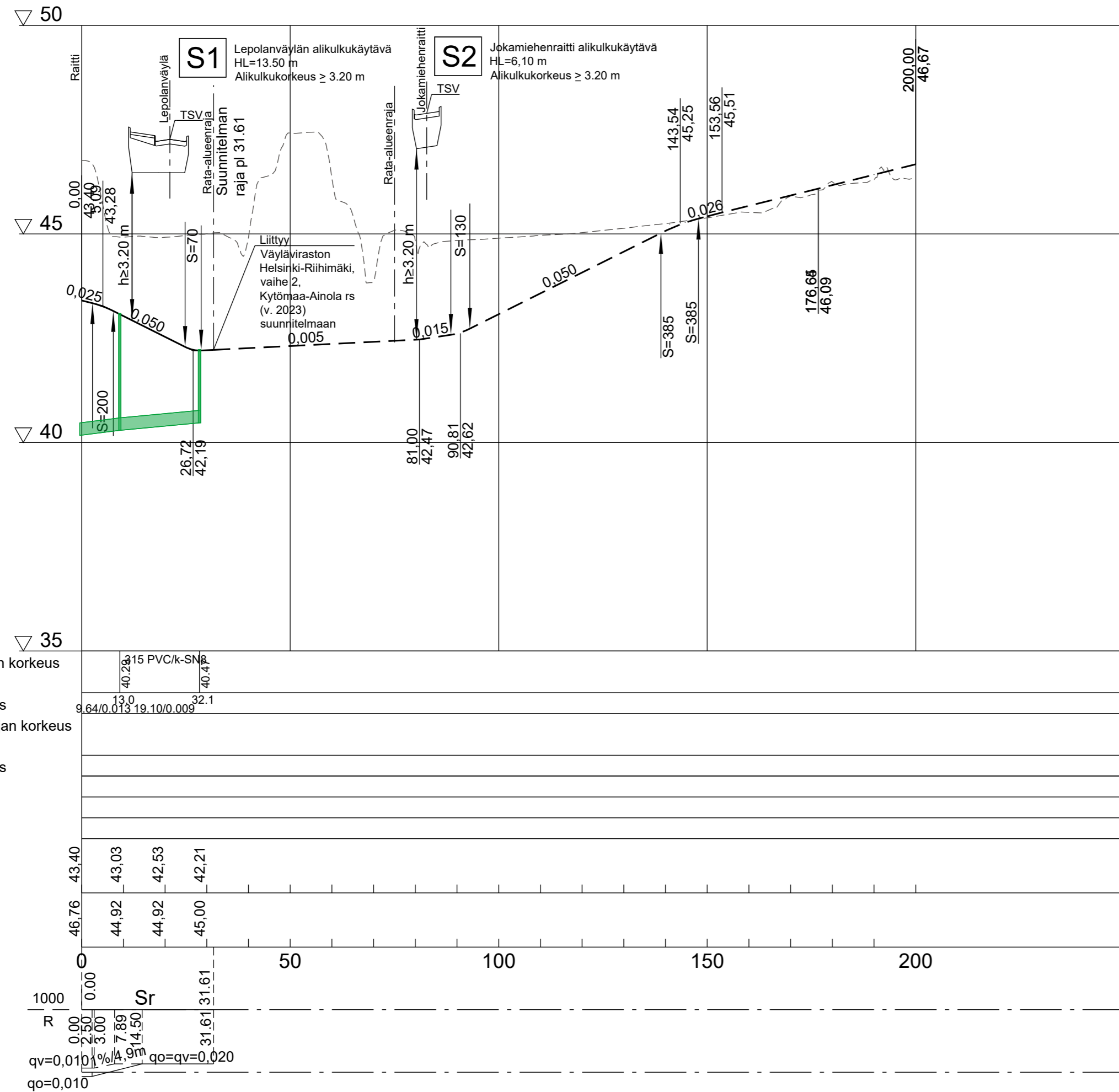


L:\1500\318020\_JARVENPAAN\_JOKAMIEHENRAITIN\_RS\5729\_Ainolan\_aluekeskus4\_Suunnitelmat\Valmiit\200\_Katu\_Puisto\Piirustukset\DWG\6023-220-4\_pit\_leikk\_Ainolan\_akk.dwg



Pohjanvahvistus

Massat

Hulevesiviemäri, sisäpohjan korkeus	40,29	40,48	40,48	40,48
Putken mitat ja laatu	13,0	19,10	19,10	32,1
Paalu, kaivoväli ja kaltevuus	9,64/0,013	19,10/0,009		
Hulevesiviemäri 2, sisäpohjan korkeus				
Putken mitat ja laatu				
Paalu, kaivoväli ja kaltevuus				
Päälysrakenne				
Putkien perustamistapa				
Kaivantokaltevuus/tuenta				

Tasausviivan korkeus

43,40	43,03	42,53	42,21
46,76	44,92	44,92	45,00

Maanpinnan korkeus

Kaarevuus

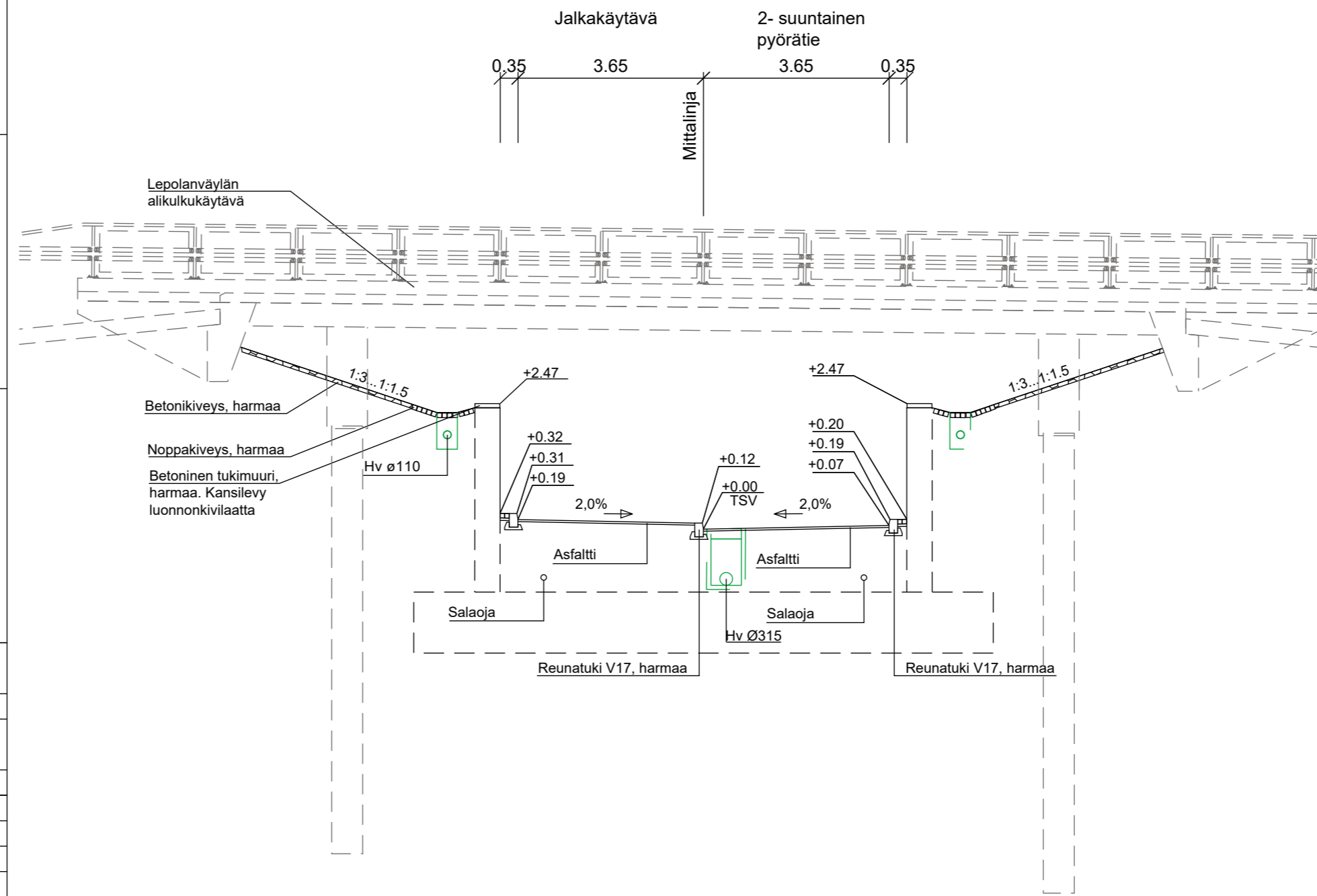
1000	0,00	0,00	0,00	0,00
R	3,00	7,89	14,50	31,61
qv=0,010	1,93	1,93	1,93	1,93
qo=0,010				

Sivukaltevuus

## AINOLAN AKK

(leikkaus kohdalta pi 20)

Tyyppipoikkileikkaus 1:100



A Muutettu poikkileikkauksen luiskat, poikkileikkauksen tukimuurirakenteen korkeudet ja lisätty siilta.

22.1.2024/WSP

MUUTOS		
<b>JÄRVENPÄÄN KAUPUNKI</b> KAUPUNKITEKNIikka SUUNNITTELUPALVELUT Seutulantie 12, 04400 Järvenpää puh. (09) 27191	PÄIVÄYS	9.6.2023
	SUUNN.	PIIRT.
<b>Ainolan aluekeskus</b> <b>Ainolan akk, radan länsipuoli</b> <b>Katusuunnitelma</b> <b>Pituusleikkaus ja tyyppipoikkileikkaus</b>	TARK.	
	HVV.	
Korkeustaso N2000, EUREF-FIN-tasokoordinaatisto ETRS-GK25	MITTAKAAVA	1:1000/1:100
	PIIRUSTUKSEN N:O	1:100
		6023-220-4
	LIITTYY PIIR.N:O	
<b>WSP</b> Yritysellontie 10 90230 Oulu, puh. 0207 864 11	PÄIVÄYS	PIIRT.
	SUUNN.	Perttu Mäkäräinen
	TARK.	Tomi Harjula